



Løypekart

Langrennsløyper Hol kommune

Cross-country trails



Geilo sti- og løypelag



Informasjon Information

-  Skiløype / Cross country trail
-  Skiløype, sesongmerket / Season marked
-  Avstand oppført i km (www.skisport.no)
Distance listed in km (www.skisport.no)
-  Lysløype / Floodlit
-  Alpinanlegg / Alpine skiing
-  Turisthytte, betjent / Staffed lodge
-  Utsiktspunkt / Viewpoint
-  www.skarvetrimmen.no
-  Motorsportanlegg / Motor sports course
-  Parkeringsplass / Carpark
-  Serveringshytte / Mountain café
(Sjekk åpningstider / Check opening hours)
-  Overnatting / Lodging
-  Nødby / Emergency shelter
-  Kulturminne / Cultural heritage
-  Jernbanestasjon / Railway station

Foto: Paul Arthur Lockhart

www.geilo.no

Informasjon og turtips
Information and recommended tours

Langrennsløypene prepareres etter vær- og føreforhold. Se hvilke løyper som er preparert på www.skisporet.no. Følg også med på Geilo Sti- og Løypelag på Facebook, her oppdateres det daglig om nykjørte løyper, føre og forhold.

The cross-country trails are groomed according to weather conditions. See which trails that are groomed at www.skisporet.no. Check www.geilo.no on Facebook, for grooming and snow conditions (Norwegian only).

Det finnes mange hyggelige serveringshytter i vårt fjellområde. For oppdaterte åpningstider og turtips se www.geilo.no.

There are several cozy mountain cafes in the area. For updated opening hours and recommended tours, please check www.geilo.no.

Ved akutte problemer
In case of emergency

Politi - redning og savnet person **+47 112**
 Police - rescue, missing person

Lokalt politi - ikke nødtilfelle **+47 02800**
 Local police - no emergency

Medisinsk nødhjelp **+47 113**
 Medical emergency

Legevakt **+47 116117**
 Out-of-hours medical service

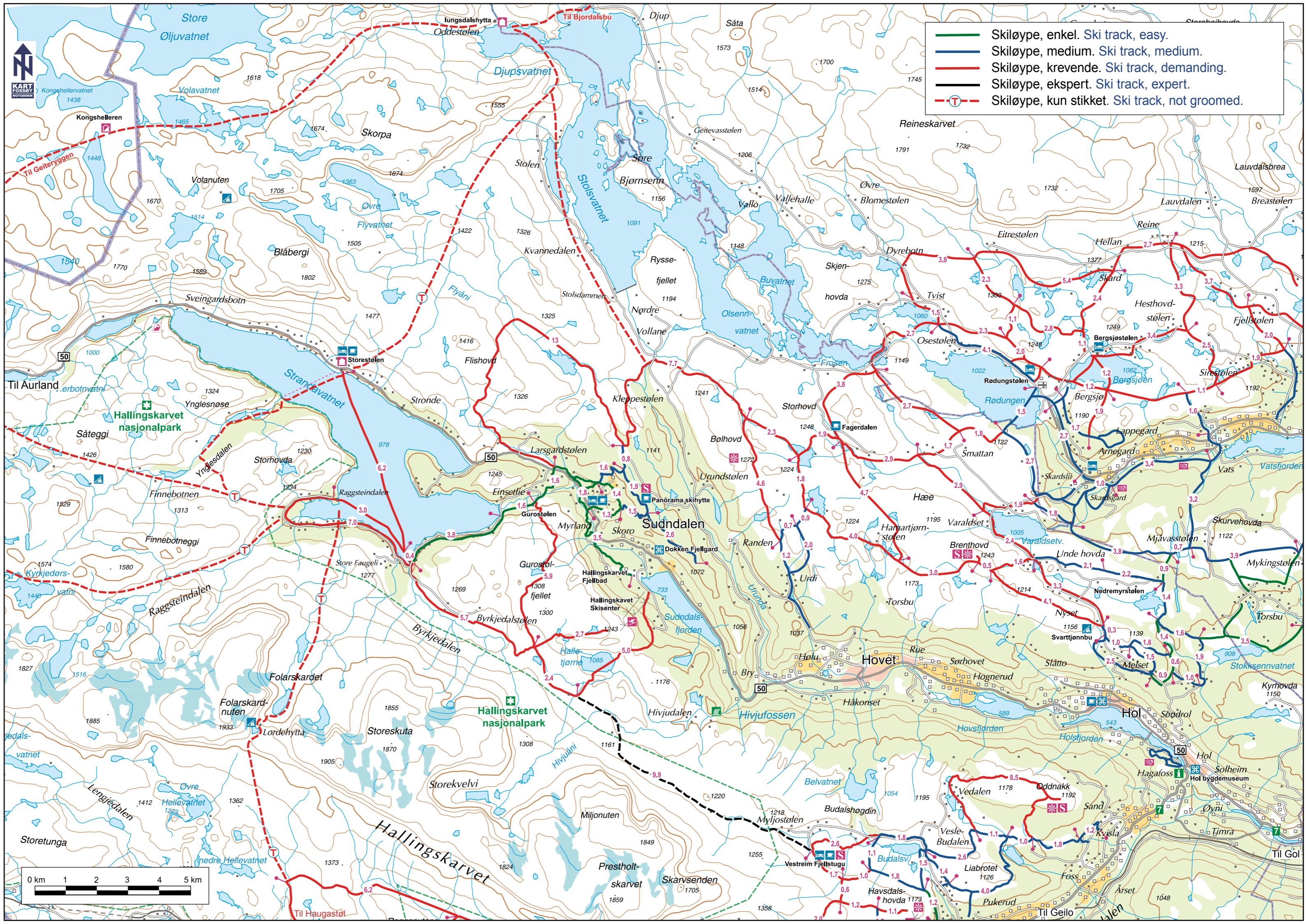
Brann **+47 110**
 Fire

Nødnummer for hørselshemmede **+47 1412**
 For hearing impaired

Geilo Røde Kors hjelpekorps **+47 900 25 761**
 Geilo mountain rescue team

Hovet og Hol Røde Kors hjelpekorps **+47 958 98 600**
 Hovet og Hol mountain rescue team

Visit Geilo
 Turistinformasjon **+47 320 95 900**
 Tourist Information post@geilo.no
www.geilo.no



	Skiløype, enkel. Ski track, easy.
	Skiløype, medium. Ski track, medium.
	Skiløype, krevende. Ski track, demanding.
	Skiløype, ekspert. Ski track, expert.
	Skiløype, kun stikket. Ski track, not groomed.

