



# GEILO

Tett mellom  
høydepunktene

A group of five people are rafting on a river. They are wearing helmets and life jackets, and holding paddles. The raft is blue and red. The background is a dense forest of tall trees. The water is turbulent with white rapids.

SOMMERGUIDE 2023



## Innhold

- 4 Nasjonalparklandsbyen
- 6 Turtips: Vandring
- 8 Turtips: Servering i fjellet
- 10 Turtips: Sykling
- 12 Sykkel
- 15 Sommeraktiviteter
- 20 Geilo sommerpark
- 21 Innendørsaktiviteter
- 22 Spa og velvære
- 24 Aktivitetskart
- 26 Fiske
- 28 Overnatting
- 30 Handel og hygge
- 31 Mat og drikke
- 32 Arrangementskalender
- 34 Vinteraktivitetskart
- 46 Turistinformasjon



SCAN ME!

### ENGLISH VERSION

*This guide will give you information about Geilo and a great overview of all the summer experiences and activities the mountains have to offer you. Scan the QR-code or go to the website to download the English version of the summer guide.*

# Nasjonalt park-landsbyen Geilo

Geilo ligger øverst i Hallingdal og er inngangsporten til to nasjonalparker: Hallingskarvet og Hardangervidda. Med Geilo som utgangspunkt har du kort vei til flotte fjell, vidder og vakre fjorder.

## HALLINGSKARVET NASJONALPARK

Hallingskarvet er et majestetisk fjellmassiv, som strekker seg fra Finse i vest til Geilo i øst. Det karakteristiske landskapselementet byr på mange fine stier og allsidige turmuligheter. Hallingskarvet var også hjemstedet til den kjente filosofen og fjellklatreren Arne Næss som bygget Tvergastein. Den irske Lord John Garvagh la også sin elsk på Hallingskarvet, og bygget Lordehytta som ligger plassert 1620 m.o.h i Folarskaret. Begge plassene er kjære og kjente turmål.



## HALNEKONGEN

## HARDANGERVIDDA NASJONALPARK

Hardangervidda er Nord-Europas største høyfjellsplatå. Et fantastisk turområde som også rommer Norges største nasjonalpark. Vidda er et viktig tilholdssted for den største villrein- stammen i Europa. Det er også den sørligste utposten for fjellrev, snøugle og mange arter av arktiske planter og dyr. Hardangervidda er et populært turmål, året rundt.

## FJORD, VIDDE OG FJELL

Opplev fjord og fjell på samme dag. Fra Geilo tar det under to timer til Eidfjord i vest hvor du kan oppleve Vøringsfossen eller fjordene som Aurland og Flåm i nord.

Sykler du Rallarvegen får du oppleve en av Norges vakreste sykkelturner. Start på Haugastøl 1000 moh med vakkert høyfjell, følg Bergensbanen og Flåmsbanen før den ender i fjordene i Flåm 2 moh. En fottur ned Aurlandsdalen er også sterkt å anbefale!

## BO TETT PÅ NASJONALPARKENE

Halne Fjellstugu, Torsetlia Fjellstue, Tuva Turisthytte og Storestølen Fjellhotell tilbyr overnatting og servering. De er alle flotte utgangspunkt for turer i nasjonalpark.

## VANDRING

La bilen stå, og utforsk fjellturen med utgangspunkt fra Geilo sentrum. For detaljer eller flere turforslag; skann QR-koden eller besøk geilo.com

### REVESPORET

En kortere tur fra Geilojordet i Geilo Sentrum. Revesporet går innom Geilo Kulturkyrkje, bort til en flott fiskebu ved Slåttahølen og forbi «Huldreskogen», en utendørs fotoutstilling som er verdt et besøk.

Vanskelighetsgrad: Lett

Lengde: 1,4 km

Varighet: 30 min

Servering på veien: Geilojordet / Geilo Kulturkyrkje

Sesong: Hele året

### USTEDALSFJORDEN RUNDT

Dette er den perfekte rundturen som passer for hele familien – til fots, med barnevogn eller på sykkel. Fra Geilojordet i Geilo sentrum bukker og svinger den populære natur- og kulturstien seg hele veien rundt Ustedalsfjorden. Infotavler underveis forteller om Geilos historie og plante- og dyreliv.

Vanskelighetsgrad: Lett

Lengde: 10 km

Varighet: ca 2,5 timer

Servering på veien: Vestlia Resort / Geilojordet

Sesong: Mai – Nov

### PILVEGEN OG PILTUREN

Pilvegen er en kortere rundtur opp og ned fra Geilo Sentrum. Pilturen er en fin rundtur i variert terreng fra Geilo Sentrum, over fjellet til Urundberget og tilbake langs Ustedalsfjorden. Turen byr på flott utsikt over sentrum, Hallingskarvet og dalførene.

Vanskelighetsgrad: Middels

Lengde: 5,7 km / 13,9 km

Varighet: 2 timer / 4-5 timer

Servering på veien: Serveringssteder i sentrum

Sesong: Juni – Nov

### BIRGITRUNDEN

Start turen fra Vestlia med skyss fra stolheisen opp i vakkert høyfjells-terreng. Turveien herfra tar deg til Hakkesetstølen, videre til Birgithovda 1173 moh med utsikt til Norges 6. største isbre, Hardangerjøkulen. Herfra følger du stien videre og ned via Nystølhovda til Tuftebrui. En flott rundtur!

Vanskelighetsgrad: Middels

Lengde: 18 km

Varighet: 5-7 timer

Servering på veien: Hakkesetstølen / Geilo Sommerpark

Sesong: Juli – Nov



SKANN  
MEG!

### PRESTHOLTRUNDEN

Er det en vandretur som bør settes på «bucket-listen» så er det denne! Sherpatrappene med hele 2239 trinn beskytter den sårbare naturen i Hallingskarvet Nasjonalpark og gjør turen opp til foten av Hallingskarvet enkel og trygg. Stien åpnet i 2013 og tar deg opp 400 høydemeter til fantastiske naturomgivelser på 1600 moh.

Vanskelighetsgrad: Hard (middels for fjellvante)

Lengde: 6,4 km

Varighet: 3t 30 min

Sesong: Juli – Okt



SKANN  
MEG!

## SERVERING I FJELLET

I fjellene rundt Geilo finnes det flere tradisjonelle serveringssteder, turisthytter og støler, som gir deg en velfortjent turpause. Felles for disse er servering av lokal mat og godt vertskap. Besøk [geilo.com](http://geilo.com) for fullstendig oversikt, og sjekk gjerne serveringsstedenes egne hjemmesider/Facebook for oppdatert åpningstid og tilbud.

### HAKKESETSTØLEN FJELLSTUE

Her får du kjøpt deilig tradisjonsmat og hjemmebakst, og barna kan få hilse på små dyr som kaniner og høner. Hit kan du komme med bil, langs merkede DNT-stier eller start turen med stolheisen fra Vestlia opp mot Hakkesetstølen.

### TUVA TURISTHYTTE

Kjent for sine velsmakende vafler! Tuva er en av de eldste, privateide turisthyttene på Hardangervidda. Om sommeren tar hytta imot overnatting fra slutten av juni til starten av september, deretter servering i helgene ut september. Du når Tuva med bil (bomavgift) eller sommerbuss, alternativt som en fin sykkeltur eller fottur inn.

### GEILOJRDET OG GEILO KULTURKYRKJE KAFE

Geiljordet er en perle i Geilo Sentrum. Om sommeren er det utendørskafe og forteller-teater hvor gårdsbarna fra år 1880 viser deg rundt på tunet og forteller om livet på gården i gamle dager. Du finner også klappe-dyr og lekeplass på Geiljordet.

Turkafeen i Geilo Kulturkyrkje tilbyr enkel servering og i etasjen over finnes ulike utstillinger. Spør gjerne om en rundtur i kirken sammen med en av de mange ildsjelene som jobber dugnad i kafeen.

### PRESTHOLTSETER

Seteren ligger ved foten av Hallingskarvet på 1242 moh, rett ved Hallingskarvet Nasjonalpark. I kafeen kan de friste med tradisjonsmat som spekemat og velsmakende rømmegrøt. Tilgjengelig både til fots, på sykkel og med bil (bomavgift).

### CAFE PRESTTUN

I hjerte av Ustaoset finner du Cafe Presttun, en hyggelig kafe som er åpent i høysesong, med kort vei til begge nasjonalparkene. Her blir det servert både lunsj- og middagsretter. Cafe Presttun har alle rettigheter og er kjent for gode bakverk og hjemmelaget mat.

### FAGERDALEN STØL

Fagerdalen Støl ligger mellom Bergsjø og Hovet. Fagerdalen Støl har vært i familien i mer enn 300 år og drives nå av Anne-Lise som er på stølen hver sommer. Om sommeren er det bilvei helt fram. Her kan man se dyrene på beiteområde og komme tett inn til de. Anne-Lise serverer ekte gårdsmat av lokale retter som rømmegrøt, ost og andre produkter, alt laget av melk fra egne kyr.

Fagerdalen er også en del av Ostebygda. I Hol sentrum finner du Hol Ysteri Lokalmatbutikk hvor du kan kjøpe gårdsprodukter fra et stort utvalg lokalprodusenter, deriblant Fagerdalen.

# OPPLEV FJELLET FRA SYKKELSETET

Her har vi samlet fem flotte tursyssel-turer. For detaljert beskrivelse av turene og flere forslag kan du skanne QR-koden.

## HOLSFJORDEN RUNDT

En herlig rundtur som passer for både sykling og fotturer, samt barnevogner og rullestoler. Langs turen kan du besøke Hol Gamle Kirke, og har du litt energi til overs kan du teste deg med 408 trappetrinn i Energitrappa ved Hol Stadion.

Distanse: 12 km  
Vanskelighetsgrad: Lett  
Varighet: 1 - 2 t  
Sesong: Mai - Nov  
Servering: Hol Ysteri og Stundo

## USTEDALSFJORDEN RUNDT

Naturstien rundt vakre og sentrumsnære Ustedalsfjorden er en perfekt utflukt for familien på sykkelen. Den 10 km lange grusveien er flat og enkel å følge. Underveis kan du lære om lokal historie, kultur og dyreliv på en av de mange informasjonstavlene langs veien, eller stoppe innom Fekjo Kulturpark, Vikinggravene og Tuftebrui.

Distanse: 10 km  
Vanskelighetsgrad: Lett - familievennlig  
Varighet: 1 til 2 timer  
Sesong: Mai - Nov  
Servering: Geiljordet, Geilo Sommerpark, flere alternativer i Geilo sentrum

## RALLARVEGEN

Norges flotteste sykkelrute fra fjell til fjord! Rallarvegen bringer deg fra Haugastøl på Hardangervidda over til steinete, nakne fjell på Finse ned til det frodige landskapet ved fjorden i Flåm på en dag. Dette er ikke bare en spektakulær sykkelrute, men en reise gjennom historien. Rallarvegen i sin helhet er ca 80 km, men det går fint å dele opp i etapper, eller å sykle deler av den. Bestill Rallarvegen - pakke med overnatting og leie av sykkel på [geilo.com](http://geilo.com)

Distanse: Haugastøl til Finse 27 km. Finse til Flåm 52 km  
Vanskelighetsgrad: Middels  
Varighet: Haugastøl til Finse 3 timer, Finse til Flåm 6 timer  
Sesong: Juli - Sept  
Servering: Haugastøl / Finse mm.

## SETERDALEN I DAGALI

Med Numedalslågen på den ene siden og gamle setre på den andre er dette en kjempeflott sykkelrute. Turen går på grusvei i lett kupert terreng. Turen går slakt oppover og belønnes med behagelige nedoverbakker på hjemturen. Ønsker du en gåtur halvveis anbefaler vi 3 km til Tunga bru.

Distanse: 40 km  
Vanskelighetsgrad: Lett  
Varighet: 3t  
Sesong: Juni - Nov  
Servering: Åan Turisthytte / Joker Dagali

## SKURDALEN - TUVA

En lengre sykkelrute i kupert terreng og lengre krevende bakker fra Skurdalen til Tuva Turisthytte. Turen starter ved Nedrestøl i Skurdalen og går gjennom flotte omgivelser på Hardangervidda. Utsikten til begge nasjonalparkene er noe helt eget! Du kan få en enda tøffere tur med start fra Geilo, via Gamle Skurdalsvegen til Hakkesetstølen og ned til Skurdalen.

Distanse: 32 km  
Vanskelighetsgrad: Vanskelig  
Varighet: 2 til 4 timer  
Sesong: Juli - Okt  
Servering: Hakkesetstølen / Tuva Turisthytte



SKANN  
MEG!

# Terreng- og ferdighets- sykling på Geilo

SYKKEL

På Geilo finner du et allsidig og familievennlig sykkeltilbud.

Det er de siste årene satset stort på terrengsykling på Geilo og det tilbys et variert tilbud som kan aktivere alt fra de minste i familien til sykkelentusiastene! Her finner du alt fra ferdighetsstier på nybegynnernivå, langturer med høyfjellsutsikt, pumptracks, hopplinjer og heisbasert flytstier med spenning, fart og flyt!



GEILO  
RIDES

= kvalitet og opplevelse

I Hallingdal bygges det akkurat nå mer sykkelsti enn noe annet sted i Skandinavia, og RIDES er navnet på regionens offisielle terrengsykkeltilbud. Alle stier og anlegg er laget for maksimal moro på to hjul og gradert etter vanskelighetsgrad, slik at syklister enkelt kan velge sti etter ferdigheter. Geilo RIDES er vårt kvalitetssikrede sykkeltilbud, og er laget for å gi familier, nybegynnere og drevne syklister en allsidig og morsom sykkelopplevelse av høyeste kvalitet. For inspirasjon og flere sykkelprodukter i hele Hallingdal se rides.no



## Sykkelutleie

Geilos største sykkelutleie ligger i Geilo Sommerpark, med et stort utvalg av sykler tilpasset alle sykkelaktiviteter på Geilo. Skal du sykle Rallarvegen kan du benytte deg av Haugastøl Sykkelutleie og Finse Sykkelutleie. Alle sykler kan bestilles på [geilo.com](http://geilo.com)

## Riktig valg av sykkel

### TERRENGSYKKEL

En god terrengsykkel med grovere dekk for bedre komfort og grep. Hardtail ramme med demper foran som egner seg godt til sykkelturner på asfalt og grusveier.

### EL-SYKKEL

Elektrisk-assisterte terrengsykler med god ytelse for både enkel klatring og utforkjøring. Med lav vekt egner disse seg godt for sykkelturner i fjellet, på asfalt og grusveier.

### BMX SYKKEL

En leken BMX sykkel med originalt design. Perfekt for hopp og lek på pumptracken.

### FULLDEMPET STISYKKEL

En fulldempet stisykkel for deg som ønsker å sykle utenfor allfarvei. Denne sykkelene er lett og gir deg god kontroll i mer utfordrende terreng. Passer perfekt til flytstier, pumptrack og for stisykling i fjellet.

### FULLDEMPET DOWNHILLSYKKEL

En tyngre og stabil downhillsykkel beregnet for tøffe utforkjøring. Denne sykkelene passer for deg som vil ta heisen opp og utfordre deg selv i flytstiene fra toppen.



### BALANSESYKKEL FOR BARN

En artig løpesykkel uten pedaler for de minste. Egner seg for asfalterte sykkeløyper og pumptrack.

### FATBIKE

Fatbike er en terrengsykkel med overdimensjonerte dekk, som er utviklet for sykling på mykt og ustabil terreng så som snø eller sand

### RALLARVEGEN

Skal du sykle Rallarvegen anbefaler vi spesialtilpassede sykler. Syklene har ekstra solide eiker, kraftig kjede, dekk og bagasjebrett for å tåle ekstra belastning.

### HJELM / BESKYTTELSESUTSTYR

De fleste sykkelutleiene har vanlige sykkelhjelmer til utlån ved leie av terreng, el- og stisykler. Disse kan også leies om du har egen sykkel.

## SOMMERAKTIVITETER



### KANOUTLEIE

Padletur er perfekt også på gråværsdager. Geilo Aktiv og Hol Turlag tilbyr kanoutleie sentralt på Geilo, ved Veslefjorden og Ustedalsfjorden. Kanskje får dere øye på beveren som holder til i området? Sesong: Juni - oktober.

### RAFTING

Opplev rafting på sitt beste i Dagali. Her finner du raftingopplevelser fra tre ulike tilbydere, Serious Fun, Dagali Fjellpark og Dagali Opplevelser. Alle leverandørene tilbyr turer for både familier med barn ned til 8 år, og til de som ønsker en utfordring og et reallt adrenalinkick. Sesong: Mai - oktober.



BESTILL  
HER!





## FISKE

Gourmet-fisketur arrangeres av Vinternatt. Her kan dere trekke garn, rense og sløye fisk. Fangsten blir så tilberedt til et herlig måltid og servert i hagen til guiden. En spennende opplevelse for både store og små! Sesong: Juli-september.



## HALNEKONGEN

Båten Halnekongen tar deg fra Halne Fjellstugu (lokalisert ved RV 7) 13 km inn på Hardangervidda. Med båten som transport får du tilgang til mange flotte fotturer inn i nasjonalparken, eller du kan velge å benytte Halnekongen til en flott rundtur. Vi anbefaler en matbit på Halne Fjellstugu før eller etter turen. Sesong: Juli-august.

## JUving

Her får du mulighet til å boltre deg med naturen som lekeplass. Juving leveres av Dagali Fjellpark og er en opplevelse hvor man rappellerer ned langs bergvegger, hopper i jettegryter og sklir ned vannskliene som naturen selv har skapt. Sesong: Mai-september.

## BREFØRING

Sammen med erfarne guider fra Jøklagutane kan du få muligheten til å oppleve isbreen Hardangerjøkulen på nært hold og lære om historien og alt isen kan fortelle oss. Sesong: Juli-september.



## KAJAKK

Bli med Jøklagutane på guidet kajakkstur. Å padle kajakk på Finse må være noe av det nærmeste en kommer å padle i «arktisk farvann» med magisk utsikt over isbreen Hardangerjøkulen. Sesong: Juli-august.



## BADSTUE OG BAD

Ekte høyfjells-spa. Kanskje et overraskende element til venneturen, eller deilig avslutning på vandreturen i fjellet? Det er nå mulig å bestille en 90 minutters privat badstue-opplevelse. Vinternatt lover gode badeforhold utenfor døren. Sesong: Juli-september.



BESTILL HER!



### FRISBEEGOLF/ FOTBALLGOLF

Banen ligger plassert ved golfbanen ved Vestlia Resort. Du kan spille individuelt eller i lagkonkurranse. Like ved finnes også fotballgolfbane. Scorecard hentes på Vestlia Resort eller i Geilo Sommerpark.



### SYKKELGUIDE

Sykkelguiding og instruksjon for alle nivå fra nybegynnere til viderekommande. Ønsker du å finslepe teknikken, utvikle ferdigheter eller bli tatt med i de beste løypene? Geilo Aktiv tilbyr ulike sykkelturer og sykkelkurs for både store og små. Sesong: Juni-oktober.



### MOUNTAIN CART

Prøv Mountain cart med Dagali Fjellpark! Ta heisen opp, og kjør ned cart-løypen på 670m. En trehjuling, som er en blanding av sykkel, kjelke og go-kart. En morsom opplevelse for de over 12 år. Sesong: Juni-september.



### MOTORSPORT

Dagali er et eldorado for motorsport, med alt fra gokart, bilslalom og Powerturn Buggy. En opplevelse med fart, spenning og duften av eksos finner du hos Dagali Opplevelser.



### LANGEDRAG NATURPARK

En unik opplevelse med over 300 dyr fordelt på over 20 ulike arter i deres naturlige habitat. Langedrag holder åpent hver dag og her kan du lære og møte dyr som reinsdyr, elg og rev. Overnatting og aktiviteter som gaupe- og ulvegårdsbesøk. Inngangsbillett fås kjøpt på geilo.com. Sesong: Hele året.



### KENNELBESØK

Besøk Geilo Husky sin kennel med huskier, hounds og valper. Over 30 herlige krabater står klare for kos og lek med både store og små. Tilgjengelig fra mai-september. I september og oktober er det mulig å delta på barmarkstrening med hund i flott høstlandskap.



### RIDETUR

Opplev høyfjellet fra hesteryggen. Geilo har to hestesentre som begge tilbyr flotte turer i høyfjellsterrenget: Geilo Hestesenter i Vestlia og Geilo Aktivitetssenter som har sine turer rundt Budalen. Turene er tilpasset både nybegynnere og de mer erfarne. Sesong: Mai-oktober.



## Geilo Sommerpark

Et naturlig startpunkt for en aktiv dag på Geilo. Her finner du Høyt & Lavt klatrepark, zipline, klatretårn, sommerheis, heisbaserte sykkelløyper, kiosk, BaseCamp Restaurant, som- mershop og Geilos største sykkelutleie.

### ÅPNINGSTIDER 2023

#### KLATREPARKEN OG SKARVETÅRNET

18. mai - 21. mai	Torsdag til søndag 11:00-16:00
27. mai - 28. mai	Lørdag & søndag 11:00-16:00
Juni	Hver lørdag 11:00-16:00

#### HELE SOMMERPARKEN

1. juli - 20. august	Hver dag 10:00-17:00
26. august - 1. oktober	Lørdag & søndag 11:00-16:00
2. oktober - 15. oktober	Hver dag 10:00-17:00



# HØYT & LAVT

GEILO SOMMERPARK

Velkommen til Høyt & Lavt Klatrepark på Geilo!

Her finner du 3 opplæringsløyper, 6 løyper og 10 ziplines med ulik vanskelighetsgrad. Masse morsomme og spennende utfordringer, noen luftige svev og garantert både mestringsfølelse og litt sommerfugler i magen!



### ZIPLINE

Har du noengang lurt på hvordan det føles å fly? Prøv et 2 minutter langt luftig svev med spektakulær utsikt til Hallingskarvet og Hardangervidda.

### SOMMERHEIS OG NASJONALPARK-UTSIKTEN

Sommerheisen er et ideelt utgangspunkt for fotturer i Hardangervidda Nasjonalpark, og startpunktet for heisbasert sykling på Geilo. På toppen er det fantastisk utsikt over Hallingskarvet, Hallingskarvet Nasjonalpark og Geilo.

### SKARVETÅRNET

Skarvetårnet byr på mye spenning og morro. Du kan klatre i 13 ulike klatreruter, tårnet har også ett hopp - kjenn på magesuget når du trår utfor plattformen som ruver nesten 15 meter over bakken. To av klatreløypene begynner også i det nye klatretårnet.



## Regnværsdag?

Geilo kan tilby aktiviteter innendørs, handel og hygge, museum og kunst. Hva med avslappende spa og massasje? Eller få aktivisert barna i eventyrbadet og på lekeland? Været skifter fort på fjellet så det er godt å ha muligheten til å legge inn en innendørsaktivitet i planen for forutsigbarhet. Under ser du forslag på ulike innendørsaktiviteter dere kan delta på med alt fra tilbud til de lekne barna som kan utfolde seg i lekeland, familien kan nyte tid sammen i svømmebassenget eller dere kan vekke konkurranseinstinktet på bowlingbanen.

## Spa & velvære

Investertid i deg selv! Mange mener ordet spa er en forkortelse av begrepet «salus per aqua», som betyr «helse gjennom vann». Vann har alltid vært knyttet til helse, renselse og velvære, og dateres helt tilbake til gresk- og romersk tid. I dag setter medisinske forskningsmiljøer søkelys på effekten av sauna- og spabesøk, og gir stadig nye svar på hva det betyr å eksponere kroppen for varme og kulde, og effekten av dette. Det er derfor flere helsemessige grunner til å la spabesøk bli til en vane!





SKANN  
FOR DIGITAL  
SOMMERKART

# Fiske i innsjøer og elver

Fiske passer for alle! Geilo og Hol kommune tilbyr mange fiskemuligheter i elver og innsjøer.

## Fiskekortområdet til Geilo Jeger- og Fiskeforening

De fleste vannene i området til Geilo Jeger- og Fiskeforening blir kultivert og har fisk av god kvalitet. Størrelsen på fisken i de ulike vannene ligger stort sett på 100–600g, men det blir også tatt opp fisk på størrelse av 1–3 kg. Vann med mulighet for god fangst av ørret: Ustedalsfjorden, Store Hakkeset, Skjerja og Halletjønn.

## Fiskeområdet til Hol Jeger- og Fiskeforening

De aller fleste vannene som foreningen disponerer ligger innenfor Hallingskarvet Nasjonalpark, fra Ynglesdalen til blant annet Kyrkjedørvatna. Det settes regelmessig ut ørret slik at bestanden jevnt over er god og står i forhold til næringstilgangen. Kvaliteten på fisken er som regel av ypperste kvalitet med en flott rødfarge.

## Fiskekort

Fiskekort kjøper du i Turistinformasjonen og sportsforretninger på Geilo, dagligvaren på Hagafoss og Hovet, hos andre turistbedrifter eller online på [inatur.no](http://inatur.no) og [perfish.no](http://perfish.no).

Bestill en guidet «Gourmet fisketur» med Vinternatt, eller fiskekurs og guidet tur hos Groven Fjellgård. Les mer på [geilo.com](http://geilo.com).



FISKELYKKE PÅ GEILO



SKANN MEG  
FOR MER  
INFO

# Bo godt, sov godt

OVERNATTING

Å velge riktig sted å bo kan utgjøre det lille ekstra for Geilo-ferien! På Geilo og omegn finner du alt fra tradisjonsrike hoteller til enklere campinghytter.

Tilbudet er bredt enten du ønsker å ta med familien på et stort resort hotell med masse spennende familieaktiviteter eller ta med din kjære i en «arctic dome» med utsikt over stjernehimmelen på vidda. Kanskje fungerer det best å overnatte i en velutstyrt hytte, med friheten til å lage egne måltider? Uansett hva dere velger er Geilo kjent for sitt gjestfrie vertskap, og vi lover at du og din familie vil bli godt ivarettatt.

Bestill din overnatting på [geilo.com](http://geilo.com). Her finner du oversikt over alle overnattingssteder på og rundt Geilo, og det er enkelt å sammenligne priser og fasiliteter.



## H V I L E P U L S

På fjellet finner du roen. Enten du ønsker å bo herskapeilig eller enkelt.



HANDEL

## Handel og hygge

Med over 40 butikker i sentrum finner du alt fra detaljhandel som sportsutstyr, klær og interiørforretninger, til en deilig kopp med cappuccino. Ikke glem å besøke våre tradisjonsrike håndverksbedrifter – Brusletto & Co, Brødrene Øyo og Skaugum Bestikk. Disse har alle egne fabrikkutsalg.



UTELIV

## Mat og drikke

### Kaféer

I hjertet av Geilo finner du et utvalg av koselige kaféer. En smakfull lunsj med forfriskende drikke eller et kaffestopp er like ved.

### Restauranter

Du kan være sikker på at du får en god matopplevelse! Her kan du velge mellom de enkleste rettene, smaksfulle småretter og herremåltider laget på sesongens lokale råvarer. Om du skal ha noe kjøpt i farta, ut å spise med hele familien, eller ha en romantisk middag for to, da har du kommet på rett plass.

### Barer og puber

I sentrum av Geilo og på flere av hotellene finner du et sosialt uteliv. Her finner du barer, puber og utesteder med lun og god stemning, eventer, intimkonserter og pub quiz.





# HVA SKJER PÅ GEILO?

Året rundt finner du spennende arrangement på Geilo. Visste du at Geilo har en egen mat- og vinfestival, Norsk Matglede og Stetten? Eller musikkfestivalen Helt på Vidda som finner sted på toppen av skibakken?

Skann QR-koden og finn ut hva som skjer på Geilo når du er på besøk!



**SKANN  
MEG!**

## HeltPåVidda

25.-26. august 2023

# STETTEN 2023

29. september  
til 01. oktober

## Norsk Matglede GEILO

**07. oktober 2023**

Hardangervidda nasjonalpark

Hallingskarvet nasjonalpark

## Nasjonalpark- dagene

29. juli til 6. august

# La familien få oppleve Geilo – også på vinterstid





# HI

Highland  
Fjellandsby  
Geilo

## Eksklusive fritidsleiligheter på Geilo – kåret til Norges beste ski-destinasjon.

Leilighetene har en unik beliggenhet i hjertet av Geilo, med langrennssporet rett utenfor dørstokken, fantastiske solforhold og førsteklasses utsikt mot fjelltoppene. Meld interesse i dag!

Over 90 leiligheter solgt - priser fra 3 575 000,-



- Du kan enkelt tjene gode penger på utleie.
- Alle leilighetene får lekke balkonger.
- Vi tilbyr garasjeplass og lademulighet for el-biler.
- Vi tilbyr leiligheter i flere størrelser for ulike behov.

TOM MYRSETH  
tm@merkantilbygg.no  
tlf: 913 65 230

Les mer på:

[highlandlodge.no](http://highlandlodge.no)

  
MERKANTILBYGG

## ['ʊ:stɛk,ʊæɪçə ,ɛnæ'si:]

Vanskelig å forstå?

Vi er strømselskapet med det litt krokete navnet. Strømpriser kan også være vrient å få tak på.

Vi hjelper deg med å finne avtalen som passer best for deg.

Bli kjent med oss på [ustekveikja.no](http://ustekveikja.no)



Ustekveikja  
Energi



## Bli medlem i Geilo Sti- og Løypelag!

Geilo Sti- og Løypelag er en interesseorganisasjon som skal drifte og videreutvikle sti- og løypenettet på Geilo og omegn. I samarbeid med medlemmer, grunneiere og Hol kommune skal vi sørge for godt merkede stier, preparerte langrennsløyper og spennende sykkelmuligheter. For å få til det er vi helt avhengig av å ha med flest mulig på laget!

## Hvordan bli medlem?

Kjøp medlemskap på [www.geilostiogloypelag.no](http://www.geilostiogloypelag.no). Da blir du med og støtter vårt arbeid med tråkking, merking, vedlikehold og utvikling av stier og skiløyper.

## Priser medlemskap

Husstand og fritidseiendom, kr 1 000,-  
Enkeltmedlem, kr 500,-  
Egne avtaler med bedrifter



[www.geilostiogloypelag.no](http://www.geilostiogloypelag.no)

Mange nye fritidseiendommer omsatt etter 2010 har i den tinglyste kontrakten et krav om å årlig betale et beløp på kr 1 000,- til fellesfinansiering av stier og løyper, jmf. Kommunedelplan for Geilo. Ved medlemskap i Geilo Sti- og Løypelag er kravet innfridd.

Foto: Paul Lockhart

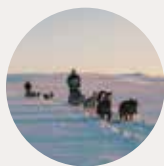
# Drømmer du om fritidsbolig på Geilo?



Se prosjekter til salgs på  
[skigeiloutvikling.no](http://skigeiloutvikling.no)

**SkiGeilo**  
Utvikling

## Trenger du hjelp til å planlegge og bestille ditt opphold på Geilo?



### Geilo Booking hjelper deg med:

Informasjon og bestilling av overnatting og aktiviteter.  
Råd og anbefalinger for gruppereiser.  
Flyplass-shuttle.

## Ønsker du å leie ut din fritidsbolig?

Geilo Booking tilbyr en komplett løsning  
for utleie av fritidsbolig.

### Kontakt Geilo Booking

(+47) 32 08 85 00 | mail@geilobooking.no

# Geiloporten

Velkommen til en hyggelig handel i høyden

Hos oss finner du spennende lokale butikker som Samsara, Herleiks og MIMA, samt bar og café, dagligvare, apotek og frisør



Du finner oss midt i Geilo sentrum

[www.geiloporten.no](http://www.geiloporten.no)



Åpningstider man-tors 10 - 17, fre 10 - 18, lør 10-16  
2 timers gratis parkering

Vurderer du å etablere virksomhet på Geilo og på Geiloporten?  
Ta kontakt med Eirik Steimler på [eirik.steimler@ragde.no](mailto:eirik.steimler@ragde.no) for mer informasjon.

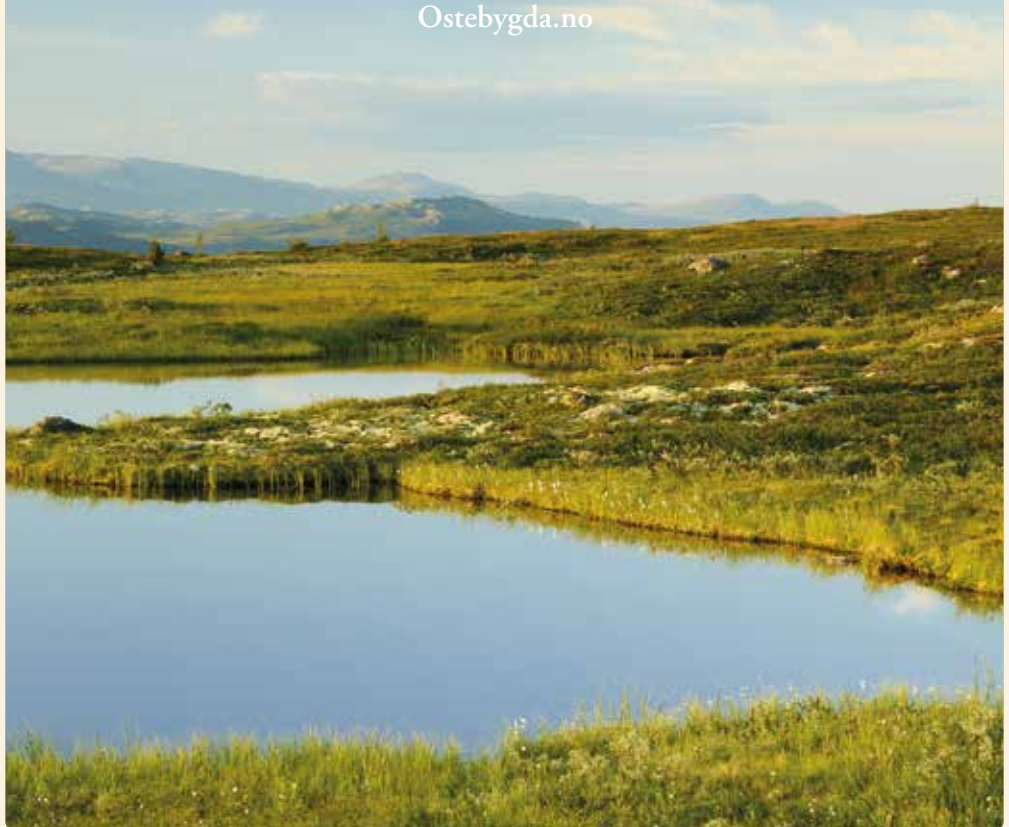
Kyrkjevegen 1, 3580 Geilo

# Velkommen til alle oss i



Besøk oss i sumar, på stølen,  
i lokalmatbutikken eller på internettet.

[Ostebygda.no](http://Ostebygda.no)



**SKAUGUM**  
*of NORWAY*

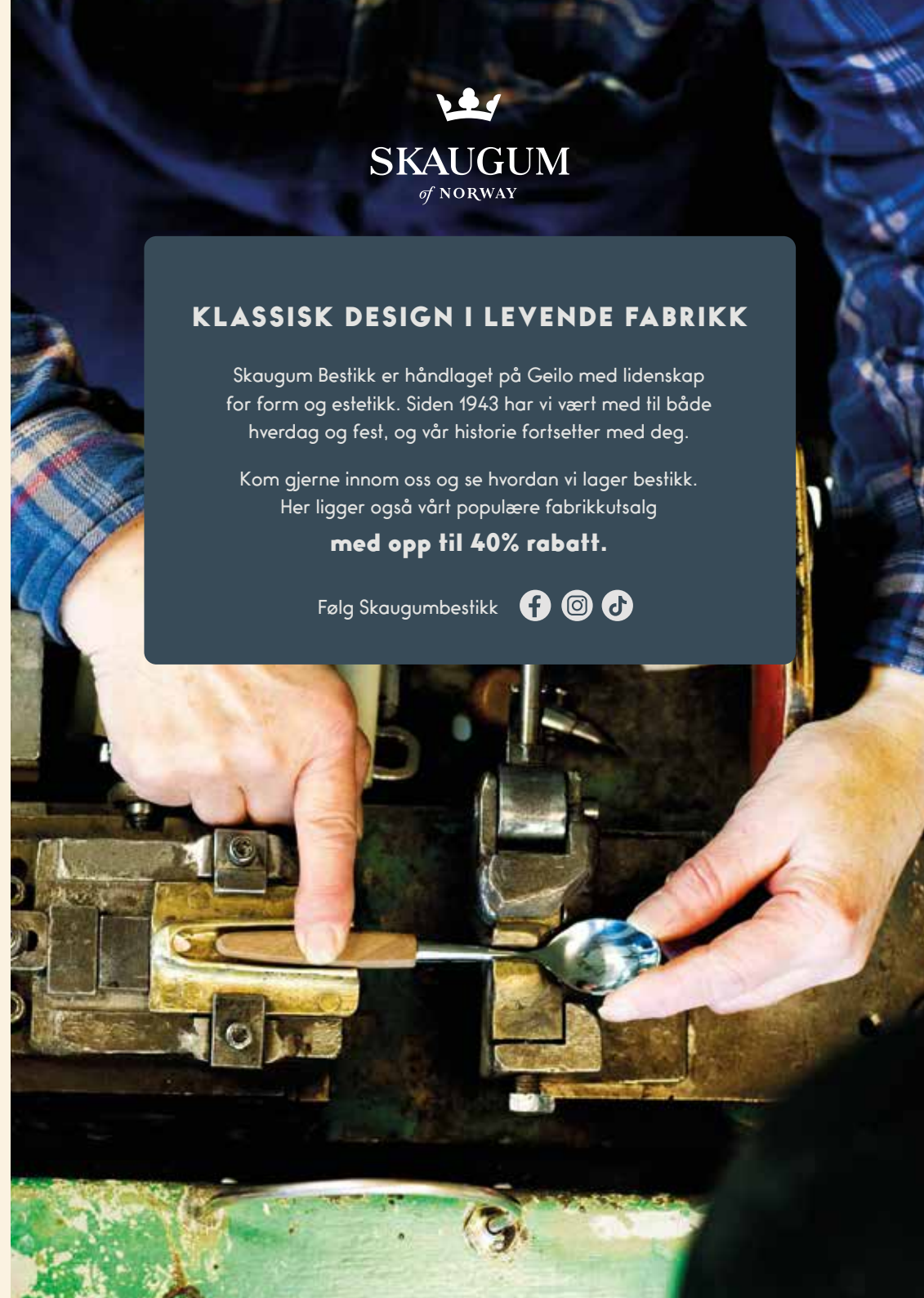
## KLASSISK DESIGN I LEVENDE FABRIKK

Skaugum Bestikk er håndlaget på Geilo med lidenskap for form og estetikk. Siden 1943 har vi vært med til både hverdag og fest, og vår historie fortsetter med deg.

Kom gjerne innom oss og se hvordan vi lager bestikk. Her ligger også vårt populære fabrikkutsal

**med opp til 40% rabatt.**

Følg Skaugumbestikk



# Midt på Geilo



## Vi realiserer drømmen om fjellet

Ferie og fritid i vårt eget vakre land er mer aktuelt enn noensinne. For oss er det fjellet som er drømmestedet året rundt. Kanskje er det i år man skal gjøre drøm til virkelighet og investere i en fritidseiendom til familien? Vi har et godt og bredt utvalg av hytter, fritidsleiligheter og fritidstomter. Sammen finner vi den fritidseiendommen som passer best for deg og dine.

Skal du selge din fritidseiendom? Ta kontakt med våre dyktige meglere. PrivatMegleren Herleiksplass & Partnere har en sterk posisjon innen salg av fritidseiendommer på fjellet. Med kontor på Geilo tiltrekker vi oss kunder fra både øst- og vestlandet. Vi har gjennom en årrekke opparbeidet oss spesialkompetanse innen salg av fritidseiendom – med mål om å levere det lille ekstra.

Vi ønsker dere alle en herlig høytjellssommer.



**PRIVATMEGLEREN**  
HERLEIKSPASS & PARTNERE

Kyrkjevegen 21, 3580 Geilo • t. 97 97 51 51 • [privatmegleren.no/geilo](http://privatmegleren.no/geilo)

Jannike Seljevoll Herleiksplass  
t. 97 97 51 51  
[jannike@privatmegleren.no](mailto:jannike@privatmegleren.no)

Ådne Holestøl Hognerud  
t. 92 20 81 95  
[hognerud@privatmegleren.no](mailto:hognerud@privatmegleren.no)

Kristoffer Tomin Waage  
t. 90 97 75 17  
[ktw@privatmegleren.no](mailto:ktw@privatmegleren.no)

# Turist- informasjon

Turistinformasjonen ligger midt i Geilo sentrum, med kort gangavstand fra buss- og togstasjonen.

## Vi hjelper deg med

- Informasjon om Geilo og Hol kommune
- Brosjyrer og turtips
- Salg av postkort, suvenirer og kart
- Informasjon om aktiviteter
- Salg av fiskekort

## Kontakt oss

+47 32 09 59 00  
post@geilo.no  
geilo.com

Mandag–fredag kl 09:00–15:00  
Se geilo.com for oppdaterte  
åpningstider om sommeren.

## SPØRSMÅL KNYTTET TIL OVERNATTING OG AKTIVITET?

Kontakt Geilo Booking på  
+47 32 08 85 00 eller  
mail@geilobooking.no  
Telefontid: Mandag–fredag kl 09:00–16:00

### TRANSPORT

*Bergensbanen gjør det enkelt å reise grønt og bærekraftig til Geilo. Med appen og nettsiden [entur.no](https://www.entur.no) finner du all kollektivtransport i Norge samlet på ett sted.*

*Informasjon om leiebil, parkeringsplasser, lade-stasjoner, tog og buss har vi samlet her.*



**SKANN  
MEG!**





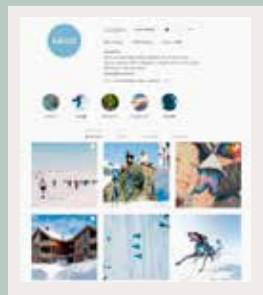


# VINTERKOS 2023/2024

Geilo gir deg de beste fjellopplevelsene  
- husk å bestill tidlig for de beste tilbudene!

## GEILO

*Følg oss på  
Facebook @Geilo og  
Instagram @visitgeilo*



SCAN  
FOR DIGITAL  
VERSION



Hallingskarvet  
nasjonalpark



BÆREKRAFTIG  
REISEMÅL  
LOKALT ENGASJEMENT  
I ET LANGT PERSPEKTIV



Hardangervidda  
nasjonalpark